

**NÁVOD K OBSLUZE
REPEATER PICO NEW
(XA6742 , XA6742_V2)**



CE 

POPIS PŘÍSTROJE

REPEATER PICO NEW a PICO NEW je zařízení, které se používá v místech, kde se vyskytují problémy se signálem mobilních operátorů.

Instaluje se v budovách/místnostech, kde je signál venku poměrně dobrý (kolem 50%), ale uvnitř zaniká, což vede k přerušení spojení. Zařízení „přenáší“ GSM signál zvenku, zesiluje jej, stabilizuje a bezpečně distribuuje uvnitř místnosti. Zařízení komunikuje s mobilním telefonem bezdrátově (nevyžaduje konektory).

Sada je určena k vlastnoruční montáži.

Je určena k práci v systémech GSM900.

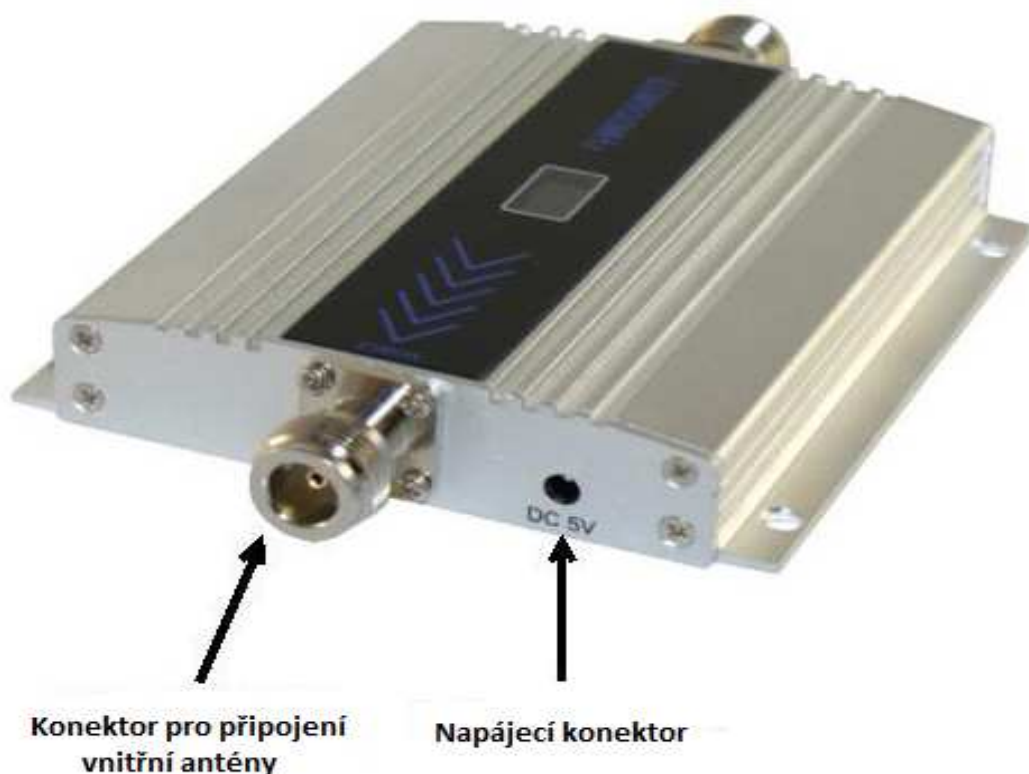
Součástí sady jsou:

- zesilovač (repeater PICO NEW) model 2012 NEW
- magnetická venkovní všesměrová anténa s kabelem (XA6742)
- směrová YAGI anténa s 10m kabelem (XA6742_V2)
- vnitřní všesměrová anténa
- napájecí zdroj 5V DC /230V AC
- návod k obsluze a montáži

FUNKCE ZAŘÍZENÍ:

- 45dB zesílení signálu
- provozní frekvence GSM900
- plný duplex (zesílení ve směru od a k mobilního terminálu)
- ALC – technologie kontroly úrovně výkonu (ochrana proti rušení)
- certifikát CE
- Splňuje požadavky normy ETSI EN 300 609-4
- LED signalizace

POHLED NA ZAŘÍZENÍ A POPIS PORTŮ:





Konektor pro připojení
vnější antény

Montážní otvory

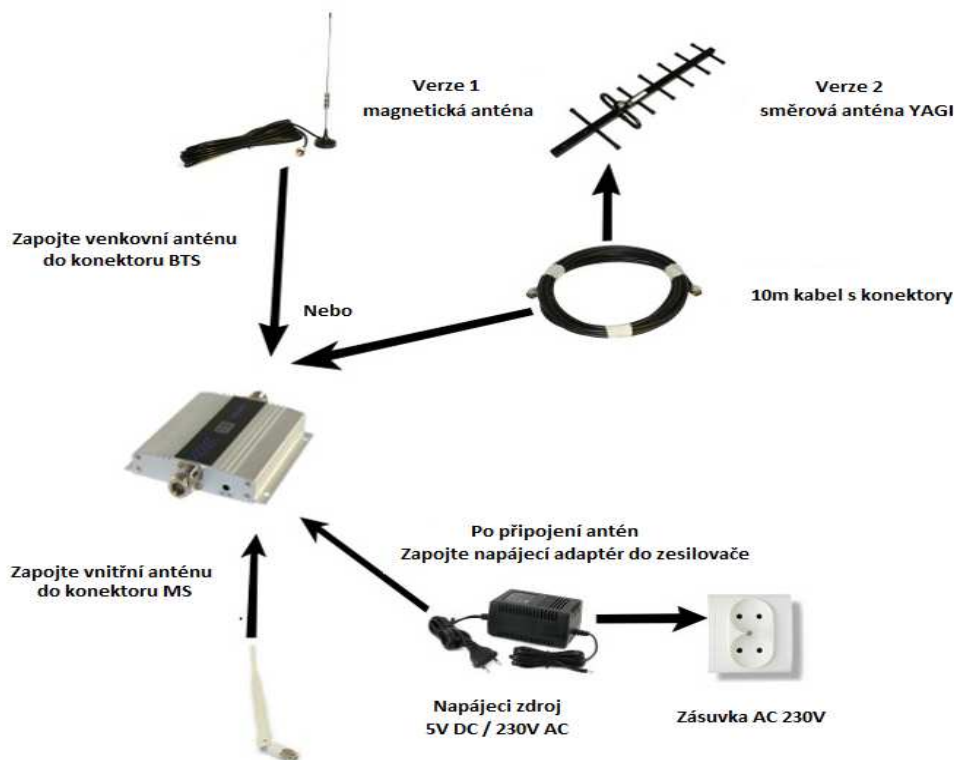


Zobrazení LCD displeje

TECHNICKÉ PARAMETRY:

Frekvenční rozsah [MHz]	UPLINK: 890MHz – 915 MHz
	DOWNLINK: 935 - 960 MHz
Zisk [dB]	UPLINK: 40dB
	DOWNLINK: 45dB
Výstupní výkon [dBm]	≥10 dBm max. 17 dBm
ALC [db]:	>20 dB
Skupinové zpoždění [s]	1.5 us
Vnitropásmové vlnění [dB]	<6 dB
Tlumení rušivého vyzařování mimo pásmo [dBm]	≤-40 dBm
Tlumení intermodulace [dBc]	≤-40 dBc
Impedance [Ω]	50 [Ω]
VSWR	≤ 3
Napájení [V]	DC5V / AC230V
Třída ochrany	IP30
Vlhkost [%]	5%-95%
Rozměry [mm]	122x77x20 [mm]

NÁVOD K MONTÁŽI:



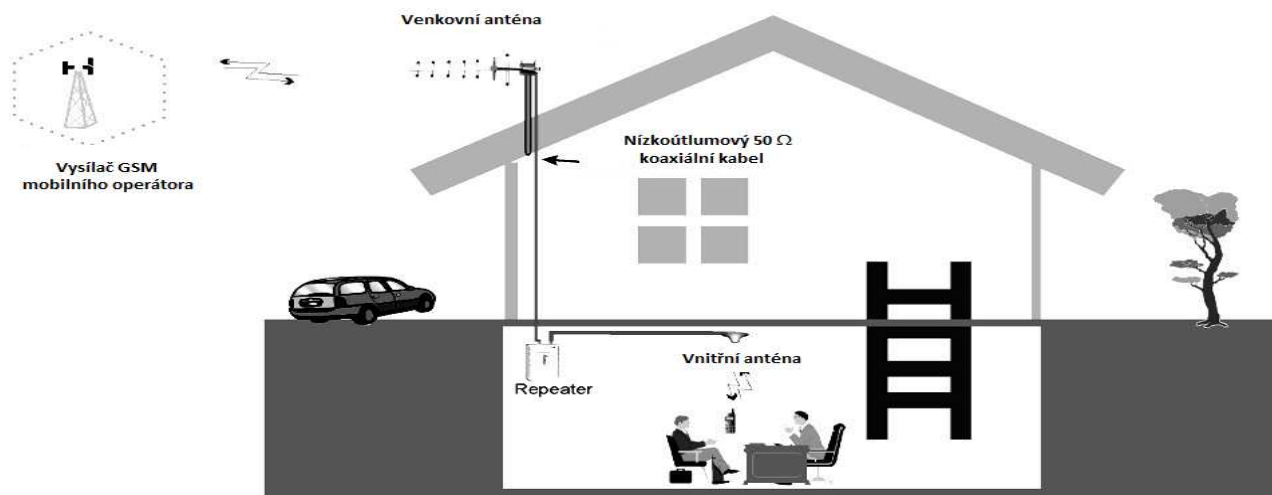
1. Venkovní anténa by měla umístěna nad povrchem tak vysoko, jak je to možné
2. Vzdálenost mezi vnitřní a vnější anténou musí být co největší
3. Vnitřní a venkovní anténa nesmí na sebe „vidět“

4. Nepřipojujte napájení pokud nejsou připojeny obě antény
5. Mezi vnitřní anténou a mobilním GSM terminálem by měla být co nejmenší vzdálenost bez překážek
6. Vnitřní anténa by měla směřovat nahoru
7. Po připojení napájení se rozsvítí LED POWER

NÁVOD K INSTALACI:

Repeater je určen pro zesílení GSM signálu uvnitř budov.

Systém musí být instalován v souladu s pravidly uvedenými na obrázku



1) Externí anténa:

- najít nejvhodnější místo pro instalaci externí antény, kde je GSM signál je nejsilnější (obvykle je na nejvyšším bodě budovy)
- Venkovní anténa by neměla být umístěna v blízkosti vedení vysokého napětí, transformátorů nebo kovového pletiva
- Venkovní anténa by měla být chráněna před bleskem vhodnou přepětovou ochranou
- Venkovní anténa by měla být instalovaná v dostatečné vzdálenosti od vnitřní antény, (Zabránění rozkmitání repeateru)
- Pro získání plného zisku venkovní antény by měla být věnována zvláštní pozornost její správné instalaci. (Nasměrování, vertikální polarizace Yagi antény)

2) Interní anténa:

- v ideálním případě by měla být umístěna tak, aby signál měl v cestě co nejméně překážek (stěny kusy nábytku, atd.), protože to může ovlivnit účinnost zařízení
- musí být instalovaný se správnou polaritou – vertikální

3) Repeater GSM

- zařízení by mělo být instalováno uvnitř budovy
- instalace se provádí pomocí instalačních otvorů umístěných na straně zařízení
- musí být chráněn proti přepětí
- doporučujeme použít zálohovaný zdroj (UPS)
- musí být chráněn proti vlhkosti a horku
- zajistit dostatečnou cirkulaci vzduchu kolem zařízení
- připojení napájení bez připojených antén může vést ke zničení zařízení !!

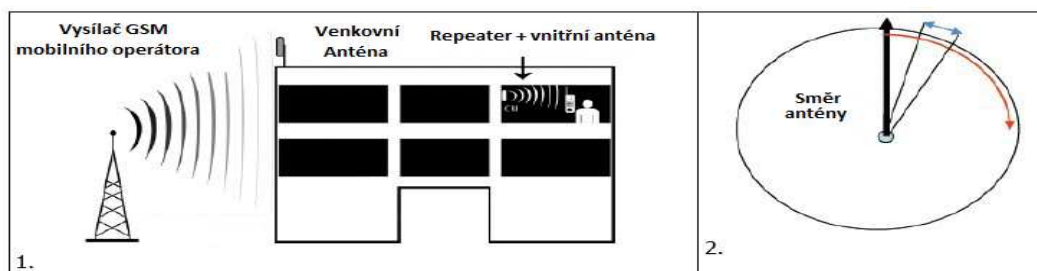
4) kabeláž

- zkontrolujte konektory na kabelu zda nejsou poškozeny, vytaženy.
- opatrně utáhněte konektory (dokud neucítíte odpor na závit)
- konektory musí být chráněny proti vlhkosti. (např. pomocí smršťovací nebo lepicí pásky)
- při instalaci dodržujte maximální poloměr ohybu kabelu. Při překročení maximálního poloměru kabelu může dojít k poruše repeateru.
- používejte nízko útlumové koaxiální kabely s impedancí 50 Ω
- při zvyšování délky kabelu je třeba vzít v úvahu zvyšování vloženého útlumu. To může mít za následek nižší pokrytí.

POZNÁMKA - Důležité:

Přístroj by měl být instalován kvalifikovanou osobou. Instalace provedená nekvalifikovanou osobou (nemá vhodné znalosti nebo zařízení) s sebou nese riziko rušení. Při instalaci je třeba vzít v úvahu specifikaci zařízení, povahu terénu a mobilní síťové architektury. Aby se předešlo problémům s rušením měly by se pečlivě přečíst pokyny k instalaci. Pokud budete mít problémy s rušením signálu operátora okamžitě odpojte jednotku.

ZAMĚŘOVÁNÍ EXTERNÍ ANTÉNY (Verze 2)



Instalujte anténu na místě kde je signál GSM nejsilnější (obvykle na nejvyšším bodě budovy).

Poté směřujte externí anténu přímo k vysílači mobilního operátora, jak je znázorněno Na obrázku číslo 1

Pokud nejste obeznámeni s místem kde je umístění vysílače GSM, otočte anténu (jak je uvedeno na obrázku číslo 2).

Po každém pohybu antény, vyčkejte 20-30 sekund mezi

po sobě jdoucí skoky a kontrolujte v budově úroveň signálu. Po nalezení nejlepší úrovně utáhněte anténu.

FUNGOVÁNÍ SYSTÉMU:

Pokud je přístroj správně připojen LED diody indikují příslušný stav GSM repeateru.

LED dioda POWER: Správná funkce napájení je indikována červenou barvou

LED dioda GAIN : Správná funkce zesilovače je indikována svítící LED

Indikátor úrovně vstupního signálu

